

el Gurn aigua i amfibis

biodiversitat i fragilitat

**sensibilitzar i educar per tal de conèixer el riu Gurn i
transformar les nostres actituds cap a un comportament de respecte i conscienciació**
*activitat realitzada per l'alumnat de les escoles Verntallat i La Bòbila
i Associacions de Veïns i Veïnes de la Vall d'en Bas*

organitza



amb el suport de



amb la col·laboració de



El Gurn: ecosistema i valors



El Gurn massificat



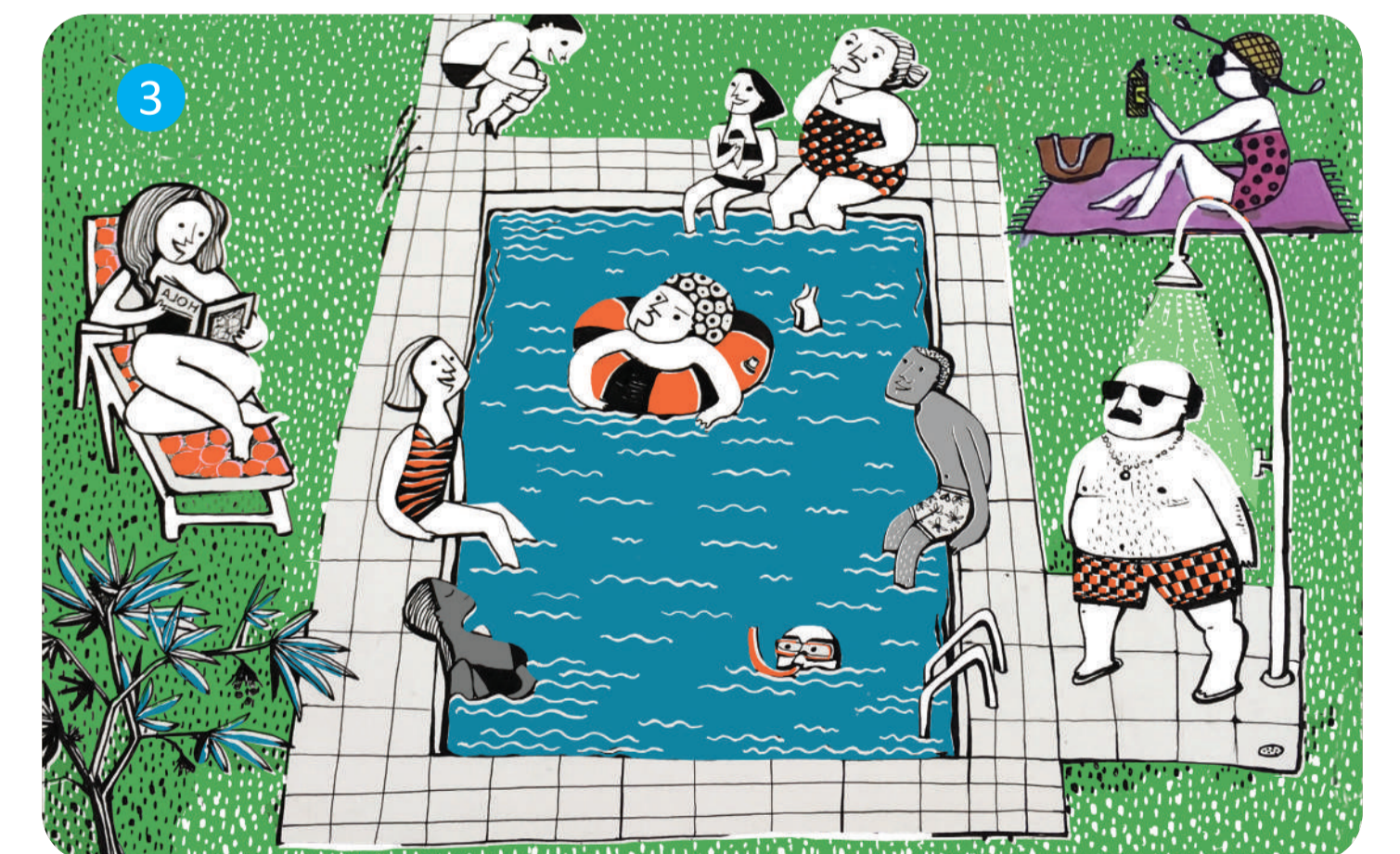
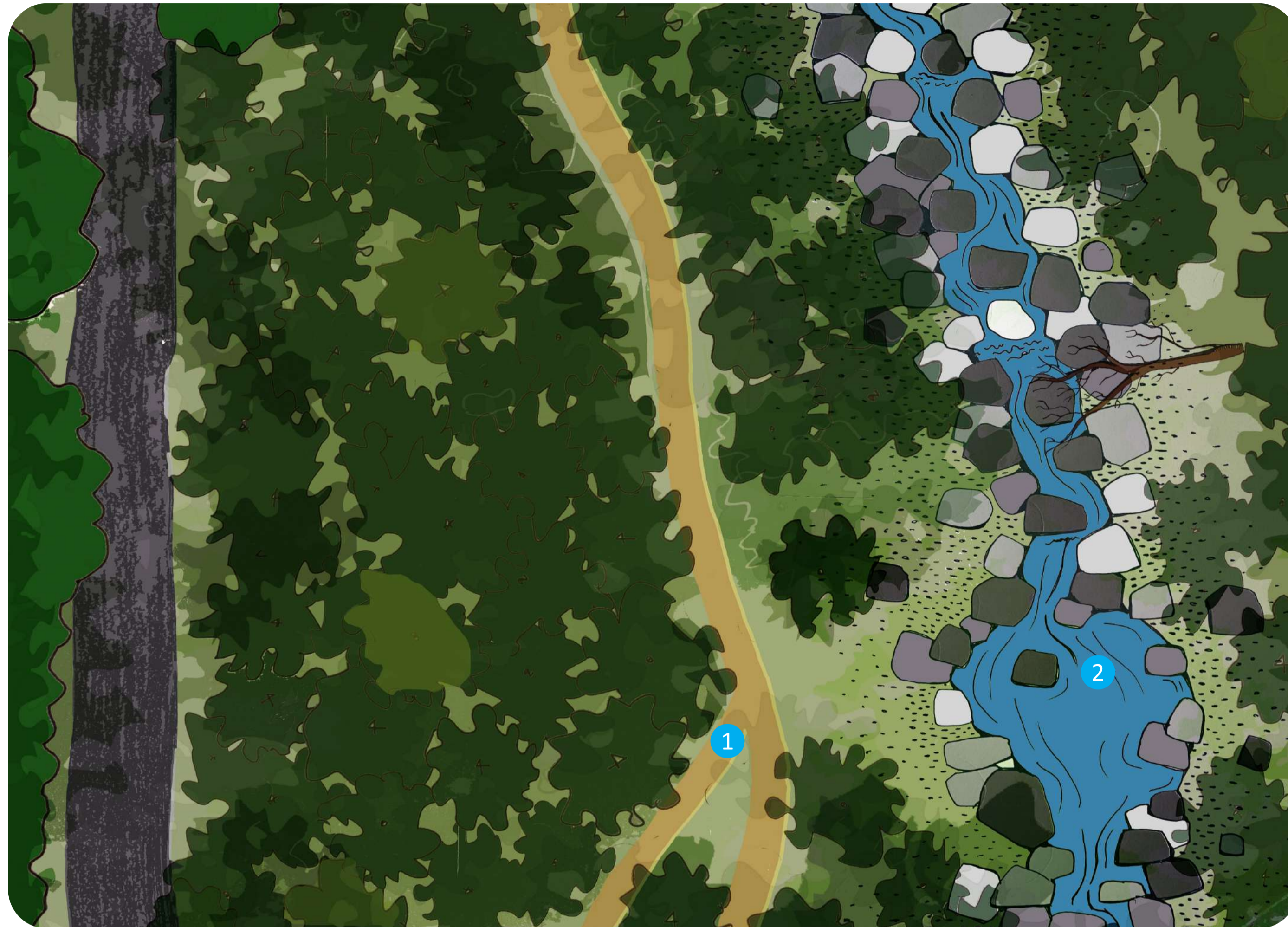
El gorg



El gorg hiperfrequentat



Bones accions



Què passaria si ens esborressin el que hem pintat?

1r

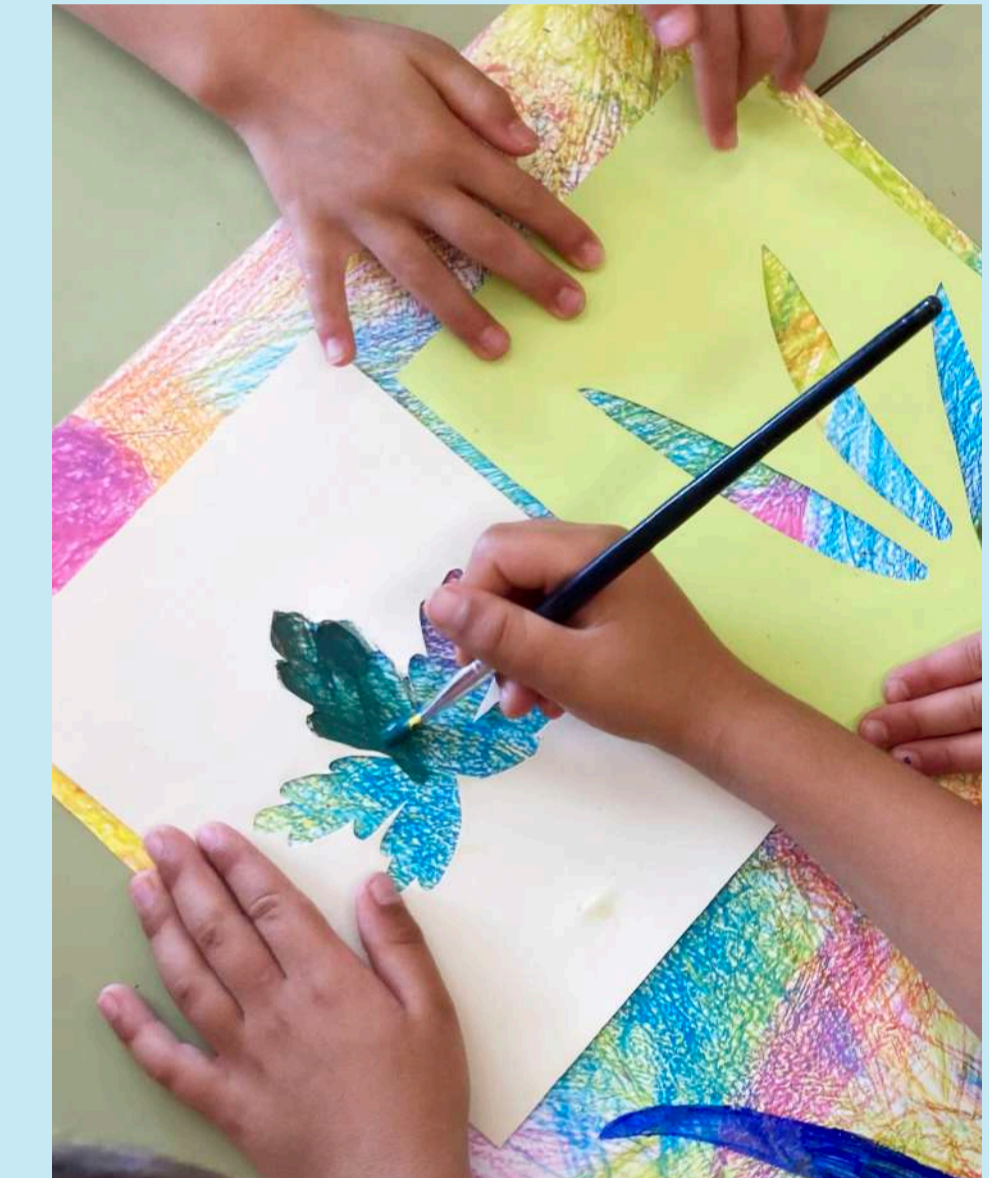
Alumnes de l'escola Verntallat

Transformem un paisatge que no ens pertany

Quan trepitgem fora dels camins, afavorim l'erosió del sòl i la desaparició de les plantes que formen el sotabosc, donant peu a l'aparició de nous camins que transformen el paisatge i l'empobreixen. A partir d'aquesta idea, els alumnes de 1r de l'escola Verntallat han creat un mural col·lectiu que representa un sotabosc de ribera, amb algunes de les espècies vulnerables que podem trobar a l'entorn del riu Gurn: el buixol, el joliu i l'all d'ós.

Un cop fet el mural, els mateixos alumnes hi han traçat camins amb gomes d'esborrar, simulant l'efecte del trepig. L'obra inicial ha quedat transformada i irrecuperable. Es podria repintar, però mai no tornaria a ser igual.

Aquest projecte continua amb un experiment: al costat del mural hi trobareu gomes d'esborrar. Sou lliures, si ho voleu, de continuar traçant camins. D'aquí a unes setmanes, quan finalitzi l'exposició, compararem l'abans i el després. Què haurà passat?



Aquí hi havia un amfibi

Com la suma d'impactes posa en risc la supervivència d'espècies

Moltes persones fan servir el riu Gurn i el seu entorn com un espai lúdic, però hi ha organismes, com els amfibis, que depenen del riu per poder sobreviure.

Per conscienciar sobre la necessitat de protegir els amfibis minimitzant els impactes humans, els alumnes de 2n de l'escola Verntallat han elaborat uns llibrets que ens mostren com la suma d'impactes acaba fent desaparèixer, literalment, aquestes espècies. En aquest cas, els protagonistes de les obres són la salamandra, el tritó palmat, el gripau comú i el tòtil, alguns dels amfibis amenaçats que es poden trobar al Gurn.

Passant les pàgines en un sentit o en un altre -afegint o restant impactes humans- l'amfibi apareix o s'esvaneix...



5è

El Gurn en equilibri

Alumnes de l'escola La Bòbila

La fragilitat dels amfibis i el seu hàbitat

Els amfibis són el grup de vertebrats més amenaçats del món segons la Unió Internacional per a la Conservació de la Natura (UICN) i les principals causes de la seva progressiva desaparició tenen a veure amb l'acció humana.

Partint d'aquesta idea, els alumnes de 5è de l'escola La Bòbila han representat alguns dels amfibis que viuen al Gurn, com són la salamandra, el tòtil, el gripau comú i el tritó palmat, i han construït amb ells escultures en moviment, inspirades en l'art cinètic, que simbolitzen la fragilitat dels ecosistemes i la importància de mantenir un equilibri que garanteixi la seva continuïtat i la dels amfibis que els habiten.

Per posar en evidència com n'és de fàcil trencar aquest equilibri, han creat també unes peces vermelles que representen els impactes humans. Podeu afegir-les a les estructures, penjant-les a la resta de peces per mitjà del clip, i comprovareu què passa quan els impactes entren en joc. També podeu despenjar-les, si ho creieu convenient, per retornar a l'equilibri inicial.

