

Granota verda

(*Pelophylax perezii*)



Preocupació menor

Granota de Graf

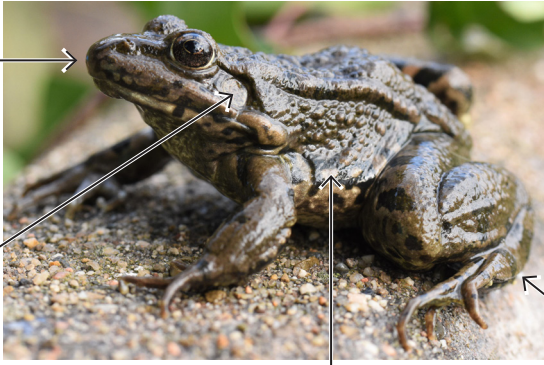
(*Pelophylax kl. grafi*)



Gairebé amenaçat

Musell allargat i ulls prominents amb iris daurat.

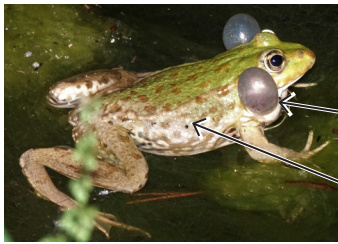
Amb un timpà ben gran.



Pell amb rugositats dorsals i laterals. Ventre llis i clar.

Mascles amb sacs vocals als costats de la mandíbula.

Coloració dorsal variable però predominen els tons marrons o verdosos tacats de fosc.



Extremitats posteriors adaptades al salt amb membranes entre els dits.

És difícil diferenciar les dues espècies a simple vista.

P.kl.grafi és més robusta amb les extremitats posteriors més desenvolupades.

ADULT

MIDA: mitjana-gran. *P.perezii* pot arribar al voltant dels 8 cm mentre que *P.kl.grafi* mesura 10,2 cm.

HÀBITAT: es troba en una àmplia gamma d'ambients aquàtics permanents, des de rius i rieres fins a maresmes un xic salobroses. Es troba des de terra baixa fins a diferents hàbitats de muntanya.

COMPORTAMENT: presenta activitat diürna i nocturna. Acostuma a romandre prenent el sol de dia a la vora del punt d'aigua. Per defensar-se secreta un mucus gelatinós. Pot passar l'hivern sota el llot del fons del punt d'aigua.

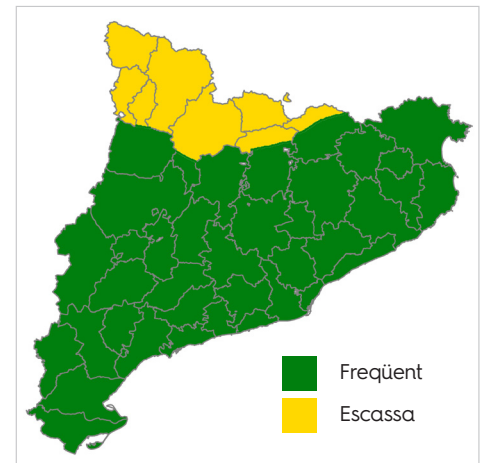
CAPGRÓS

MIDA: mitjana-gran, pot arribar las 9 cm de longitud.

HÀBITAT: igual que els adults.

COMPORTAMENT: es troba per tot el perfil de la columna d'aigua. Acostuma a triar les zones menys exposades.

Mapa de distribució



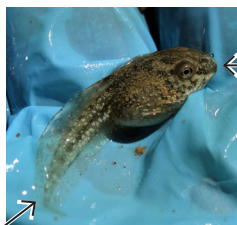
■ Freqüent
■ Escassa

Linea temporal de probabilitat de detecció

	Adults	Capgrossos
Gener	●	
Febrer	●	
Març	●	
Abril	●	●
Maig	●	●
Juny	●	●
Juliol	●	●
Agost	●	●
Setembre	●	●
Octubre	●	●
Novembre	●	
Desembre	●	



Coloració gris-brunenca, amb taques i ventre clar.

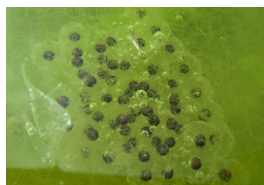


Cua llarga, musculada i acabada en punta.

Cap lleugerament allargat.

POSTA

Gran massa globosa que pot contenir varis centenars d'ous de mida gran. Es solen trobar sobre la vegetació o surant en l'aigua.



Amb el suport de:

