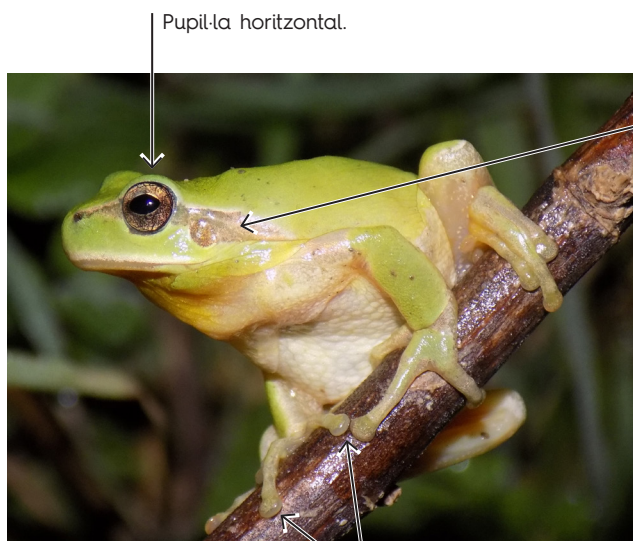


# Reineta

(*Hyla meridionalis*)



Preocupació menor



Pupilla horitzontal.

Línia fosca que en general no segueix més enllà de les extremitats anteriors, mai fa forma de coma just davant de les posteriors.

Dits amb discs terminals adherents.



Mascles amb gola groguenca de pell flexible.

Pell llisa i fina, sovint verd brillant, però pot ser marronosa. En alguns exemplars blau cel. Capacitat de canviar de color marró-verd en poques hores. Ventre blanc.

## ADULT

MIDA: més aviat petita, màxim 4 cm de longitud cap-cos.

HÀBITAT: la única espècie semiarborícola de la nostra fauna. Preferentment habiten en zones amb vegetació arbustiva abundant.

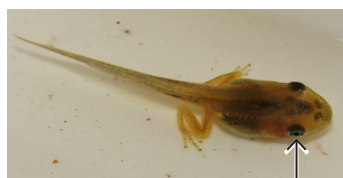
COMPORTAMENT: sovint s'asseu a la vegetació a mitja alçada (~ 1 m). Els mascles canten, normalment de nit, des de la vegetació o des de dins de l'aigua. Cant molt sorollós, possiblement el que més al nostre país.

## CAPGRÓS

MIDA: mitjana, d'uns 4 cm totals normalment.

HÀBITAT: preferentment en aigües amb abundant vegetació circumdant i emergent. Dins de l'aigua, és l'espècie de capgròs que fa servir més freqüentment la columna lliure de l'aigua.

COMPORTAMENT: adreça el cos o fa petits impulsos fent servir només petits moviments de la punta de la cua.



Ulls molt separats.

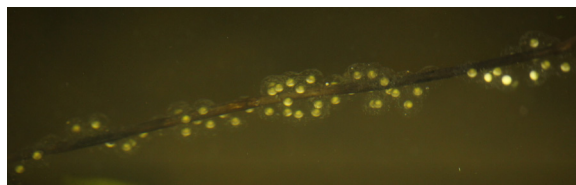


Coloració general amb brillantor verdoses o daurades.

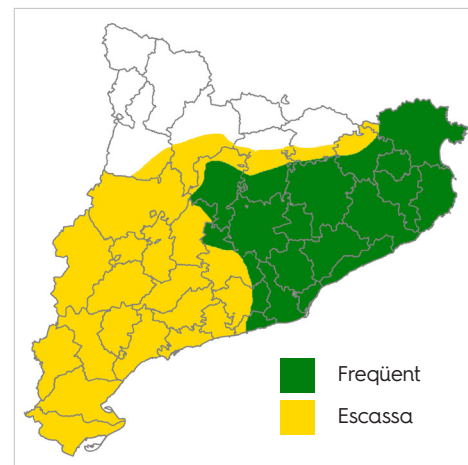
Línies longitudinals fosques.

## POSTA

Cada femella pon diversos paquetets de pocs ous (1-20), enganxats a la vegetació. Ous clars, però amb un pol més fosc (gris-bru) que l'altre (gairebé blanc).



## Mapa de distribució



## Linea temporal de probabilitat de detecció

	Adults	Capgrossos
Gener	●	
Febrer	●	
Març	●	●
Abril	●	●
Maig	●	●
Juny	●	●
Juliol	●	●
Agost	●	●
Setembre	●	●
Octubre	●	
Novembre	●	
Desembre	●	

Amb el suport de:

