

Gripau corredor

(*Epidalea calamita*)



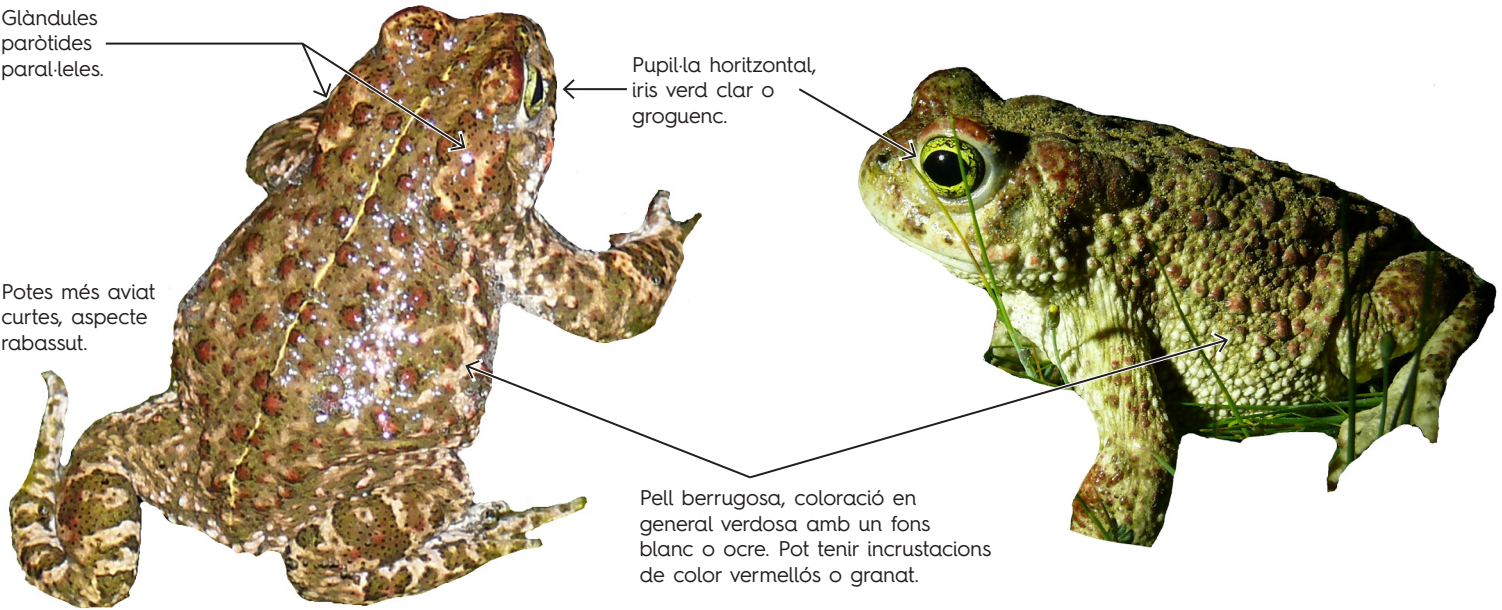
Preocupació menor

Glàndules paròtides paral·leles.

Potes més aviat curtes, aspecte rabassut.

Pupilla horitzontal, iris verd clar o groguenc.

Pell berrugosa, coloració en general verdosa amb un fons blanc o ocre. Pot tenir incrustacions de color vermellós o granat.



ADULT

MIDA: mitjana en general (5 o 6 cm), però amb màxims de gairebé 10 cm de longitud.

HÀBITAT: prefereix àrees planes i espais oberts amb facilitat d'entollament. En general defuig zones boscoses i terrenys accidentats.

COMPORTAMENT: gairebé sempre camina o corre en comptes de saltar. Cant bastant sorollós.

CAPGRÓS

MIDA: petit en general, màxim uns 3 cm.

HÀBITAT: es troba sobretot en cossos d'aigua temporanis i amb poca vegetació circumdant. També en petits cursos d'aigua sorrencs amb risc d'assecar-se.

COMPORTAMENT: les postes són abundants i creen «núvols negres» de capgrossos que poden arribar a ser molt densos i nombrosos, s'espanten en grup quan apareix alguna amenaça.

Mida petita, provinents de postes molt abundants (acostumarem a trobar-ne molts de junts). Coloració molt fosca (o directament negra) durant la major part de la vida del capgròs.

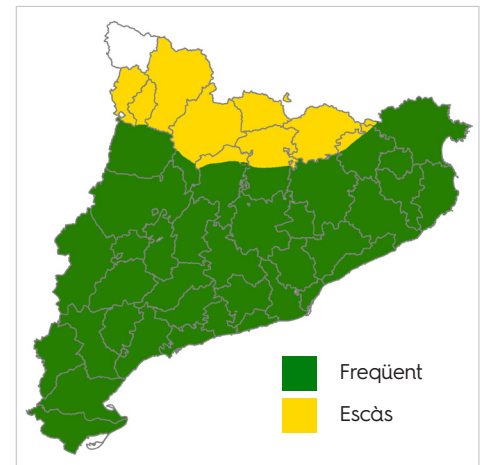
Només quan s'acosta la metamorfosi viren a color marró, i mostren fins i tot una línia vertebral clara com els adults.



Alguns exemplars mostren una taca blanca dessorra la regió bucal.



Mapa de distribució



Linea temporal de probabilitat de detecció

	Adults	Capgrossos
Gener	●	●
Febrer	●	●
Març	●	●
Abril	●	●
Maig	●	●
Juny	●	●
Juliol	●	●
Agost	●	●
Setembre	●	●
Octubre	●	●
Novembre	●	●
Desembre	●	●

POSTA

Cordons llargs gelatinosos amb els ous a dins, disposats en fileres d'un, dos o màxim tres ous.



Amb el suport de:

