

Gripau comú

(*Bufo spinosus*)



Preocupació menor

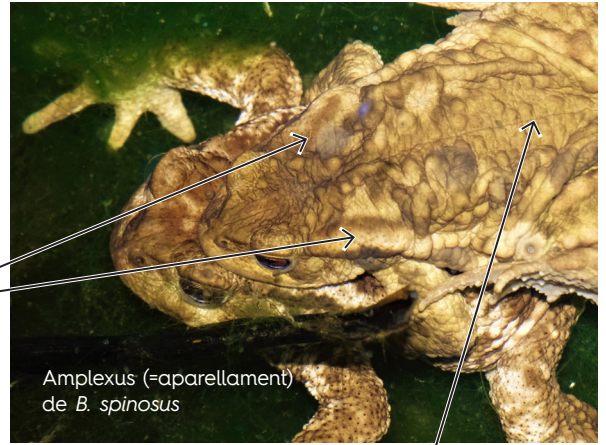


Aspecte rabassut, pell gruixuda i coberta dorsalment de berrugues.

Cap ample i musell curt i arrodonit.

Paròtides disposades obliquament.

Ulls amb pupil·la horitzontal amb iris vermellós.



Amplexus (=aparellament) de *B. spinosus*

Extremitats curtes però més llargues que el gripau corredor. Amb membranes entre els dits de les potes posteriors.

Coloració dorsal marró amb un patró variable (de uniforme fins a taques clares i fosques).

ADULT

MIDA: el més gran d'Europa. Entre 10-15 cm.

HÀBITAT: ocupa ambients molt diversos però sovint es troba associat a boscos humits caducifolis. En zones àrides és més escàs.

COMPORTAMENT: nocturn, es refugia de dia en refugis subterranis. Per defensar-se infla el seu cos per augmentar el seu volum o secreta substàncies irritants nocives per nosaltres. Cant agut i poc sonor. Els mascles pot emetre una crida de perill quans se'ls manipula.

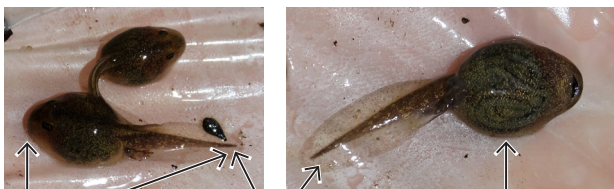
CAPGRÓS

MIDA: petits. Fins als 4 cm.

HÀBITAT: grans masses d'aigua permanents com llacunes o rius.

COMPORTAMENT: forma grups nombrosos i es pot trobar des de la part fonda fins a la superficial de la columna d'aigua.

Mapa de distribució



Musell i punta de la cua arrodonits

Cresta només a la cua

Negre amb ventre grisós

Els juvenils no presenten línia vertebral i tenen les paròtides marcades.



POSTA

Cada femella pon dos cordills d'ous de fins a 5 m de longitud i fins a 8000 ous. Sovint entrellaçats entre la vegetació.



Acostumen a ser més gruixudes que les de *E. calamita*



Línia temporal de probabilitat de detecció

	Adults	Capgrossos
Gener	●	
Febrer	●	
Març	●	●
Abril	●	●
Maig	●	●
Juny	●	●
Juliol	●	●
Agost	●	●
Setembre	●	●
Octubre	●	
Novembre	●	
Desembre	●	

Amb el suport de:

