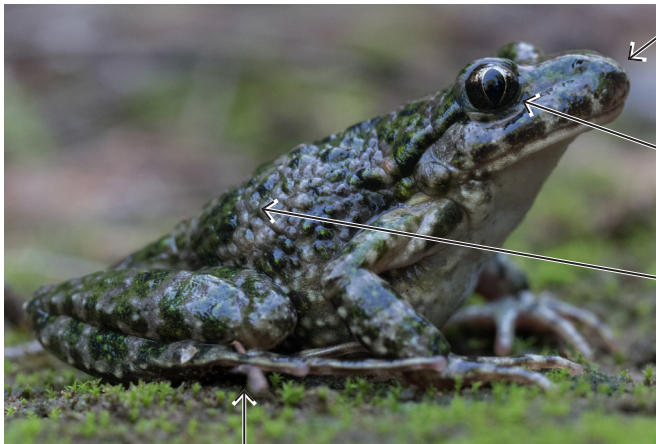


Granoteta de punts

(*Pelodytes punctatus*)



Preocupació menor



Forma esvelta amb musell allargat i cap aplanat.
Pupila el·líptica i vertical. Iris daurat.
Dors granulós amb una successió de berrugues a la zona lateral. Sense glàndules paròtides.



Coloració de fons grisenca o marró amb unes petites taques verdes o taronges. Ventre blanc.

Extremitats posteriors llargues amb dits també especialment llargs i petites membranes interdigitals.

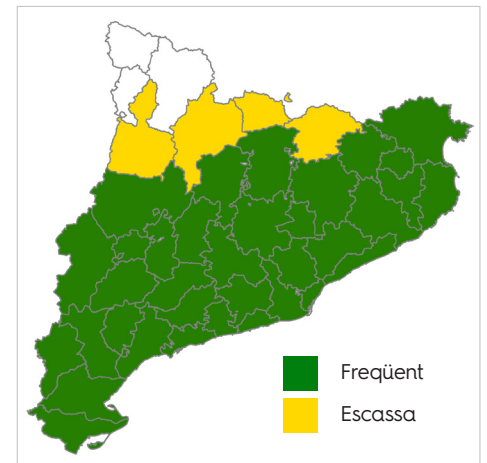
ADULTS

MIDA: petit. Pot arribar als 4,5 cm.

HÀBITAT: s'adapta a diferents ambients però es sol trobar per sota dels 800 m. Prefereix ambients mediterranis de terra baixa i es troba des de boscos esclarissats fins a espais conreats. És comú en afloraments de roca calcària i ambients amb abundants fissures i refugis.

COMPORTAMENT: predominantment nocturn. Quan s'espanta tendeix a saltar a l'aigua per amagar-se sota el fang (*Pelos*= fang, *dytas*= bussejar). Cant dels mascles semblant al grinyolar d'un tap de suro o una porta vella. Canten des de la vegetació o sota l'aigua.

Mapa de distribució



CAPGRÓS

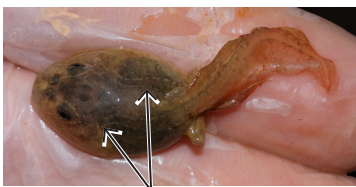
MIDA: mitjana. Fins als 6,5 cm i ocasionalment arriba als 9,5 cm.

HÀBITAT: petites o mitjanes basses i tolles d'aigua estacionals.

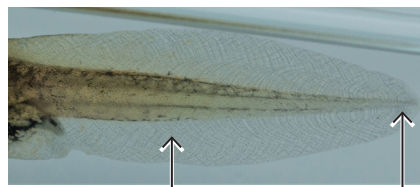
COMPORTAMENT: sol romandre al substrat i moltes vegades formen grans agrupacions produïdes per l'assecamment de les masses d'aigua. Poden arribar a morir si la sequera és persistent.

Linea temporal de probabilitat de detecció

	Adults	Capgrossos
Gener	●	●
Febrer	●	●
Març	●	●
Abril	●	●
Maig	●	●
Juny	●	●
Juliol		
Agost		
Setembre	●	
Octubre	●	●
Novembre	●	●
Desembre	●	●



Sovint amb fileres de petits punts clars sobretot a la zona de la cara.



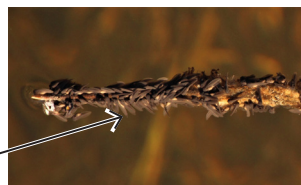
Acostuma a presentar un patró en "reixa".
Cua llarga i acabada en punta.

POSTA

Cordons de 40-100 ous adherits a la vegetació subaquàtica.



Ous negres i col·locats en espiral.
Les larves s'adhereixen al acabar de sortir de l'ou.



Amb el suport de:

