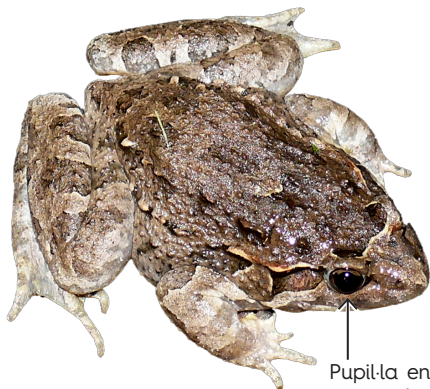


Granota pintada

(*Discoglossus pictus*)

NT
Gairebé
amençat

Forma "pintada"



Pupila en forma de cor / arrodonida.

La forma "pintada", amb un disseny de "camuflatge marró", és la més comuna. També hi ha les formes "llisa vermellosa", i la forma ratllada (marró, amb una línia vertebral clara). Coloració mai verda.

Forma "llisa vermellosa"



Forma "ratllada"



Els mascles en zel d'aquesta i d'altres espècies tenen callositats negres als dits més interns de la mà.

La pell pot ser més rugosa si ens trobem l'animal lluny de l'aigua, però en general és fina i poc berrugosa.

ADULT

MIDA: mitjana o gran, 5 o 6 cm de longitud cap-cos normalment.

HÀBITAT: més abundant a zones planes i de fàcil entollament, però molt generalista. Freqüentment a prop de basses, bassiols i tolls laterals de rieres i rius.

COMPORTAMENT: nocturna en general. Pot aparèixer amb molta abundància en nits de pluja desplaçant-se saltant per les carreteres i camins. Tenen un cant molt poc sonor que no permet detectar-les pel so.

CAPGRÓS

MIDA: mitjana-petita, 3 o 4 cm de llargada normalment.

HÀBITAT: sobretot en basses temporànies i efímeres, o en cursos d'aigua de poca entitat. Poc freqüent a grans cossos d'aigua.

COMPORTAMENT: en general ocupa el fons, però també aprofita una mica la columna d'aigua.

Ulls bastant junts a la part alta del cap.



A petita escala, té un reticulat fi i irregular, sense dibuix clar, a la cua.

Sovint es percep la zona de les brànquies internes molt vermella.

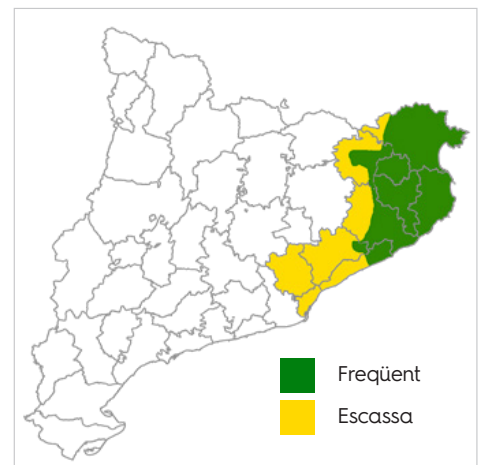
Coloració variable, normalment grisosa quan el capgròs és petit, tornant-se més bruna al créixer. Mai verda, ni completament negra.

POSTA

Una massa d'ous foscos desorganitzada i dispersa pel fons.



Mapa de distribució



Línia temporal de probabilitat de detecció

	Adults	Capgrossos
Gener	●	●
Febrer	●	●
Març	●	●
Abril	●	●
Maig	●	●
Juny	●	●
Juliol	●	●
Agost	●	●
Setembre	●	●
Octubre	●	●
Novembre	●	●
Desembre	●	●

Amb el suport de: