

Tritó verd

(*Triturus marmoratus*)



Preocupació menor

Línia vertebral ataronjada en femelles i exemplars joves.



Cresta dorsal molt desenvolupada en els mascles en zel.



Coloració verdosa amb taques negres. Exemplars joves més contrastats.

Constitució cilíndrica, cap lleugerament aplanat i musell arrodonit.

ADULT

MIDA: el mascles entre 12 i 14 cm i les femelles fins als 15 cm.

HÀBITAT: bosc mediterrani; estany, basses o tolles de rierols amb poc o nul corrent. Zones amb abundant vegetació aquàtica.

COMPORTAMENT: activitat preferentment nocturna, se'l pot veure per sobre o entre la vegetació aquàtica. Sovint puja a respirar a la superfície.

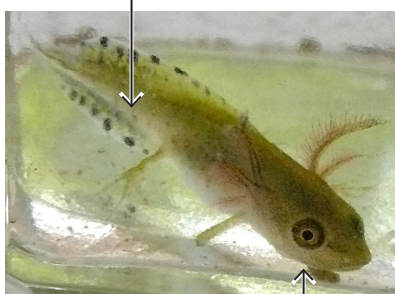
LARVA

MIDA: fins als 7 cm de longitud.

HÀBITAT: estany, basses o tolles grosses de rierols amb poc o nul corrent i sense peixos.

COMPORTAMENT: de nit surt del seus refugis entre la vegetació subaquàtica i depreda petits invertebrats.

Cua amb taques fosques arrodonides. La punta acaba amb un filament.

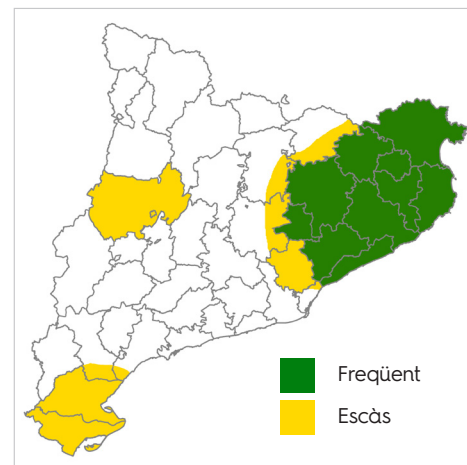


Cap lleugerament aplanat, ulls grossos.



Dits de les extremitats molt llargs i prims.

Mapa de distribució



Linea temporal de probabilitat de detecció

	Adults	Larves
Gener	●	●
Febrer	●	●
Març	●	●
Abril	●	●
Maig	●	●
Juny	●	●
Juliol	●	●
Agost	●	●
Setembre	●	●
Octubre	●	●
Novembre	●	●
Desembre	●	●

POSTA

Ous dipersos de manera individual, embolcallats entre la vegetació aquàtica. Fins als 300 ous.

Amb el suport de: